

APRIRE IL CASSETTO CARTA E SEGUIRE
LE ISTRUZIONI QUI RIPORTARE

- 7 Selezionare il tipo di carta (normale, riciclata, ecc.) caricata nel cassetto. (Vedere *Selezione del formato e del tipo di carta per i cassette* a pagina 2-48).

2

Caricamento della carta sul bypass

Il bypass accetta fino a 50 fogli di carta comune in formato A4 o più piccolo (80 g/m²).

Il bypass accetta formati carta dall'A4 all'A6 e Hagaki e dal formato Legal al formato Statement-R, 216 x 340 mm e 16K. Utilizzare il bypass quando si deve stampare su carta speciale.

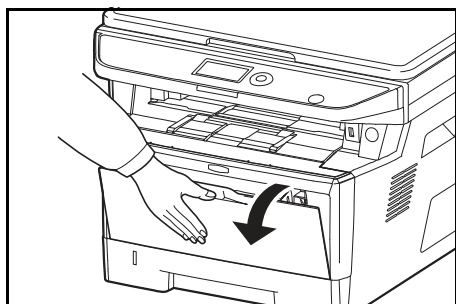
IMPORTANTE: Quando si utilizzano tipi di carta diversi da quella comune (ad esempio, carta riciclata o colorata), specificare sempre l'impostazione del tipo di carta. (Vedere *Selezione del formato e del tipo di carta per il bypass a pagina 2-50*). Se si utilizza della carta con grammatura di 106 g/m² o superiore, impostare Spessa come tipo di carta.

La capacità del vassoio bypass è la seguente.

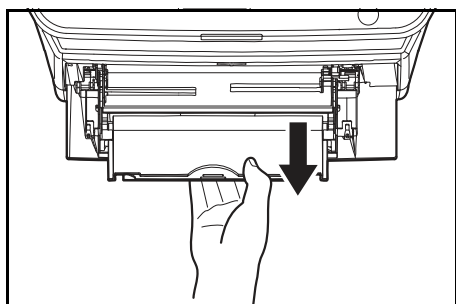
- Carta comune in formato A4 o inferiore (80 g/m²), carta riciclata o carta colorata: 50 fogli
- Hagaki: 15 fogli
- Lucidi: 1 foglio
- Busta DL, Busta C5, Busta #10 (Commercial #10), Monarch, Youkei 4, Youkei 2: 1 foglio

NOTA: Quando si caricano formati carta personalizzati, specificare il formato corretto facendo riferimento a *Selezione del formato e del tipo di carta per il bypass a pagina 2-50*.

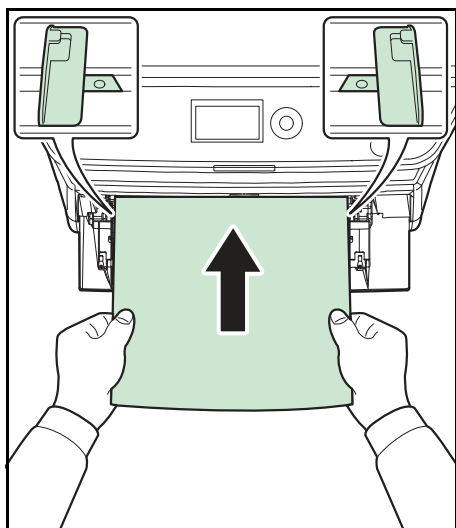
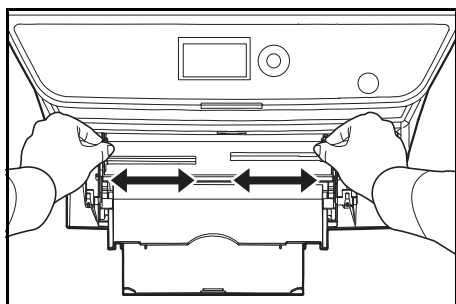
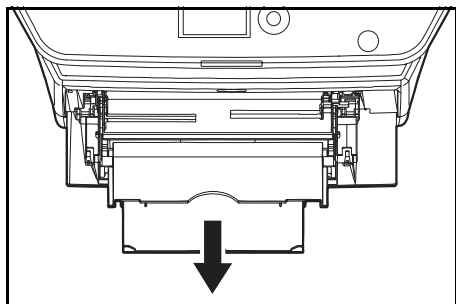
Quando si utilizzano supporti speciali come lucidi o carta spessa, selezionare il tipo di carta facendo riferimento a *Selezione del formato e del tipo di carta per il bypass a pagina 2-50*.



- 1 Tirare il bypass verso di sé fino a che non si blocca.



- 2 Aprire la sezione di estensione del bypass.



- 3** Regolare la posizione delle guide carta del bypass. I formati carta standard sono contrassegnati sul bypass o sul vassoio di alimentazione manuale. Per i formati carta standard, scorrere le guide carta sul contrassegno corrispondente al formato desiderato.

- 4** Allineare la carta alle guide e inserirla completamente fino a che non si ferma.

IMPORTANTE: Tenere rivolto verso l'alto il lato dei fogli corrispondente alla chiusura della confezione.

Eliminare eventuali pieghe o arricciature dalla carta prima di utilizzarla.

Se il bordo superiore è arricciato, distenderlo.

Prima di caricare la carta, verificare che sul bypass non siano rimasti dei fogli del lavoro precedente. Se sul bypass è rimasta della carta del lavoro precedente alla quale si desidera aggiungere altri fogli, rimuovere i fogli residui e unirli alla nuova risma di fogli, quindi inserirli sul bypass.

Caricamento delle buste

Sul bypass è possibile caricare 1 busta per volta.

I formati di busta accettati sono i seguenti.

Formati busta accettati	Formato
Hagaki	100 × 148 (mm)
Oufuku Hagaki	148 × 200 (mm)
Youkei 2	114 × 162 (mm)
Youkei 4	105 × 235 (mm)
Monarch	3 7/8" × 7 1/2"
Busta #10 (Commercial #10)	4 1/8" × 9 1/2"